

NATUR ERFAHREN
REGIONEN ERWANDERN
TRADITIONEN ERLEBEN

WANDERWEGE DES SCHWARZWALDVEREINS

SEIT 1864 WEGWEISEND



Schwarzwalddverein



SEIT 1864 WEGWEISEND

DER SCHWARZWALDVEREIN

Der Schwarzwalddverein setzt sich seit seiner Gründung für Natur, Landschaft, Kultur und Freizeitgestaltung im Südwesten Baden-Württembergs ein.

Wir kennen und schätzen die Regionen unserer Heimat und deren Geschichte. Wir tragen mit unserer Arbeit dazu bei, dass Menschen nachhaltig und gut darin leben, sie genießen und gerne mit anderen teilen.

Wir schützen und gestalten die Natur- und Kulturlandschaft des Schwarzwaldes und stehen mit unserem Verein für eine vielseitige und verantwortungsvolle Nutzung.

Schwarzwalddverein

Informationen zum Schwarzwalddverein und unseren zahlreichen Ortsvereinen finden Sie auch online:
www.schwarzwalddverein.de



SCHWARZWALDDVEREIN. WIR MACHEN DAS!

Der Schwarzwalddverein e.V. mit seinen 220 Ortsvereinen markiert ein flächendeckendes Wanderwegenetz mit einer Länge von rund 24.000 Kilometern im Schwarzwald und den angrenzenden Landschaften. Wenn Sie das Wandern im Schwarzwald lieben und unsere Wegearbeit schätzen: Werden Sie Mitglied in einem unserer Vereine vor Ort. Wir freuen uns auf Sie!

KONTAKT

Schwarzwalddverein e.V.
Schlossberggring 15 | 79098 Freiburg
Fon: 0761 38053-0 Fax: -20
info@schwarzwalddverein.de
www.schwarzwalddverein.de

Mehr Infos zur Wegearbeit:
www.schwarzwalddverein.de/wege



Schwarzwalddverein

WER MACHT DENN SOWAS?



WEGEMARKIERUNG



ENGAGEMENT IN ZAHLEN

24.000 Kilometer Wanderwege werden vom Schwarzwalddverein markiert und betreut.

15.000 Wegweiser stehen an den Kreuzungspunkten des Wanderwegenetzes.

250.000 Markierungszeichen sorgen zwischen den Wegweisern für Orientierung.

Über **300 Wegewarte** und zahlreiche Helferinnen und Helfer sorgen in über **30.000 Arbeitsstunden** pro Jahr für den guten Zustand der Wanderwege und der Markierung.

WANDERSERVICE SCHWARZWALD

Touristische Wanderwege & Tourenvorschläge finden Sie im Online-Portal des Schwarzwalddvereins:

www.wanderservice.schwarzwalddverein.de



Redaktionell geprüfte Wandervorschläge, Tourenplanung, kostenloser Zugang, PDF-Tourenkarten, Geodaten-Download, Community-Funktionen

DAS WEGENETZ

Das Wegenetz des Schwarzwalddvereins kennt drei Kategorien, die mit unterschiedlichen Rauten markiert sind:

1. Fernwanderwege sind durchgängig mit einem eigenen Rautensymbol markiert. Sie machen 3.000 Kilometer des Gesamtwegenetzes aus. Beispiele:

- Westweg
- Schluchtentstieg
- Gäandweg

2. Regionale Wanderwege ergänzen das Netz der Fernwanderwege und verbinden bekannte Orte und Landschaften. Sie sind mit der blauen Raute markiert. Ihr Anteil am Wegenetz beträgt 2.500 Kilometer.

3. Örtliche Wanderwege binden lokale Ausgangspunkte und Ziele in das Wanderwegenetz ein. Sie sind mit der gelben Raute markiert und machen mit mehr als 18.500 Kilometern den größten Anteil am Wegenetz aus.

Die gelbe Raute markiert örtliche Wanderwege.

Die Gemeinden und der Tourismus sind unsere Partner in der Markierung und Pflege der örtlichen Wanderwege. Regionale Wege und Fernwanderwege liegen in der Zuständigkeit des Schwarzwalddvereins.

WEGEDATEN NUTZEN! WIR MACHEN DAS!

Wegweiser sind Rettungspunkte!



Schwarzwalddverein und Bergwacht Schwarzwalddverein haben gemeinsam ein flächendeckendes Rettungspunkte-System entwickelt.

Damit wird das Lokalisieren eines Notfallortes in unwegsamem Gelände anhand der Wegweiser möglich.

Die Rettungsleitstellen im westlichen Baden-Württemberg können über ein Online-Tool auf die Geodaten der Wegweiser zugreifen.

Für Wanderer bedeutet das: Ein Blick auf den Wegweiser und das Kennen des Standortnamens kann im Falle eines Falles Leben retten!



Wegweiser sind Rettungspunkte!
www.schwarzwalddverein.de/112

Topografische Wanderkarten...

mit den Geodaten des Schwarzwalddvereins gibt das Landesamt für Geoinformation (LGL) in Stuttgart heraus. Mehr Info auf www.schwarzwalddverein.de/wege/wanderkarten



Schwarzwaldverein

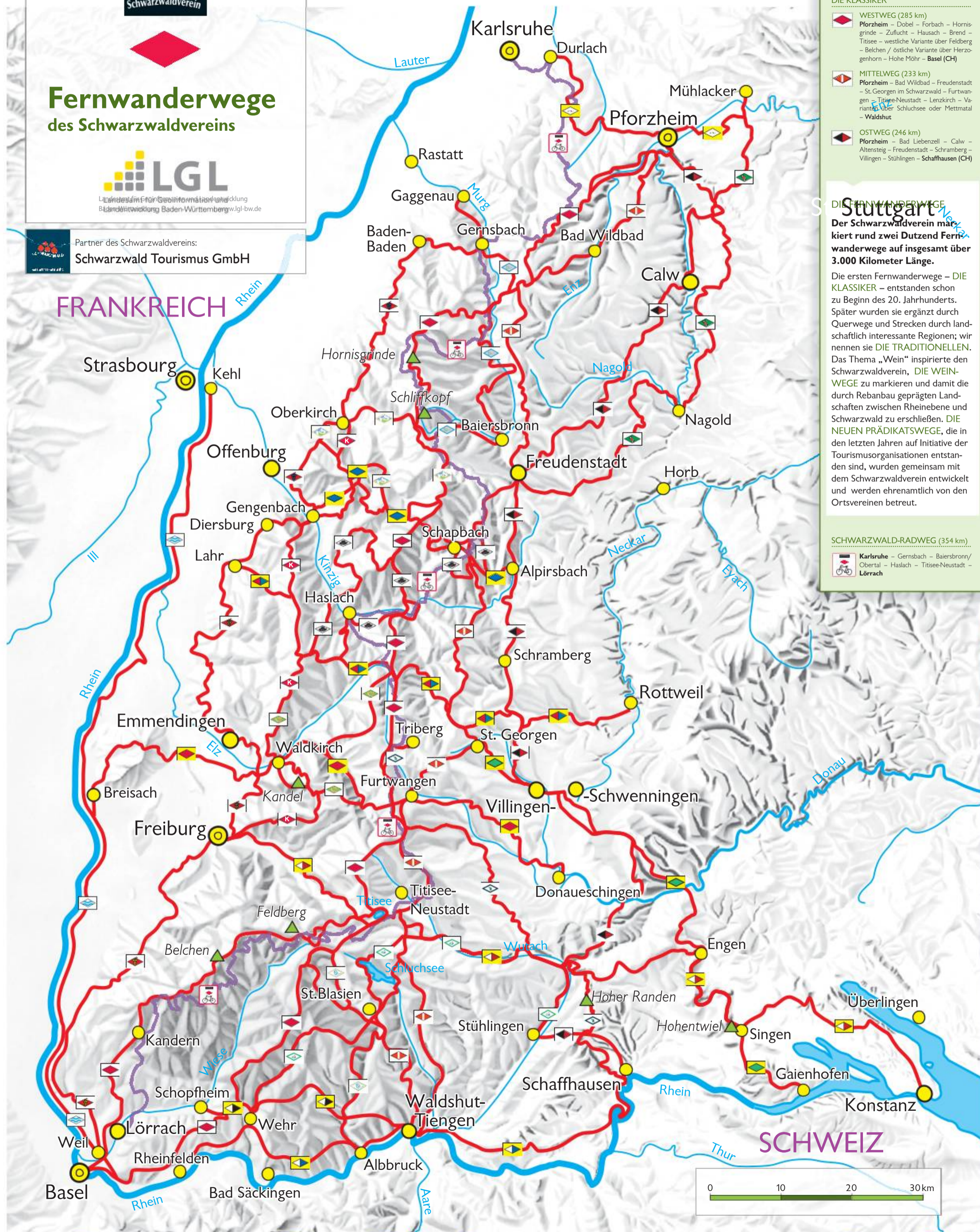
Fernwanderwege des Schwarzwaldvereins



Landesamt für Geoinformation und
Landentwicklung Baden-Württemberg | lgl-bw.de

Partner des Schwarzwaldvereins:

Schwarzwald Tourismus GmbH



DIE KLASSIKER

- WESTWEG (285 km)**
Pforzheim – Döbel – Forbach – Hornisgründe – Zucht – Hausach – Brend – Titisee – westliche Variante über Feldberg – Belchen / östliche Variante über Herzogenhorn – Hohe Mohr – Basel (CH)
- MITTELWEG (233 km)**
Pforzheim – Bad Wildbad – Freudenstadt – St. Georgen im Schwarzwald – Furtwangen – Titisee-Neustadt – Lenzkirch – Varianten über Schluchsee oder Mettmatal – Waldshut
- OSTWEG (246 km)**
Pforzheim – Bad Liebenzell – Calw – Altensteig – Freudenstadt – Schramberg – Villingen – Stühlingen – Schaffhausen (CH)

DIE NEUEN PRÄDIKATSWEGE

- ALBSTEIG (83 km)**
Albbruck – Görwihl – Wittenschwand – St. Blasien – östl. Variante über Mennenschwand / westl. Variante über Bernau – Feldberg Passhöhe
- MURGLEITER (110 km)**
Gaggenau – Gernsbach – Forbach – Schönmünzach – Baiersbronn – Schliffkopf
- RENTCHALSTEIG (98 km)**
Oberkirch/Bottenau – Mooskopf – Oppenau – Bad Peterstal – Schliffkopf – Schauenburg

DIE TRADITIONELLEN

- GÄURANDWEG (120 km)**
Mühlacker – Tiefenbronn – Büchelberg – Simmozhem – Stammheim – Gütingen – Nagold – Haiterbach – Schopfloch – Freudenstadt
- HOCHRHEIN-HÖHENWEG (125 km)**
Basel – Rheinfelden/Riedmatt – Wehr – Albrat – Albrück – Waldshut – Küssaberg – Lotstetten – Schaffhausen
- HOTZENWALD-QUERWEG (45 km)**
Schopfheim – Hasel – Hornberg – Herisried – Gugeln – Görwihl – Waldshut
- HANSJAKOBWEG 1 (52 km)**
Schapbach – Schmiedsberger Platz – Schenkzell – St. Roman – Holdersbach – Auf dem Schlegel – Schapbach
- HANSJAKOBWEG 2 (96 km)**
Haslach – Hausach – Wolfach – Brandenkopf – Oberharmersbach – Zell am Harmersbach – Steinach – Biereck – Hofstetten – Haslach
- KANDEL-HÖHENWEG (110 km)**
Oberkirch – Mooskopf – Gengenbach – Geroldseck – Waldkirch – Kandel – St. Peter – Flaunser – Roßkopf – Freiburg i. Br.
- QUERWEG FREIBURG-BODENSEE (180 km)**
Freiburg i. Br. – Hinterzarten – Titisee – Wutachschlucht – Engen – Hegauberge – Singen (Hohentwiel) – Konstanz

SCHWARZWALD-RADWEG (354 km)

- Karlsruhe – Gernsbach – Baiersbronn/Obertal – Haslach – Titisee-Neustadt – Lörrach

DIE TRADITIONELLEN

- QUERWEG GENGENBACH-ALPIRSBACH (51 km)**
Gengenbach – Geißschleifensattel – Nordrach – Littweger Höhe – Schapbach – Alpirsbach
- QUERWEG LAHR-ROTTWEIL (92 km)**
Lahr/Schwarzwald – Seelbach – Biereck – Landwassersee – Hornberg – Hochwälder Höhe – Königfeld – Horgen – Rottweil
- QUERWEG SCHWARZWALD-KAISERSTUHL-RHEIN (108 km)**
Donaueschingen – Vöhrenbach – Furtwangen – Simonswälder Tal – Denzlingen – Nimburg – Echstetten – Breisach a. Rh.
- RHEINAUWEG (159 km)**
Kehl – Meßenheim – Wittenweier – Rheindamm – Ruine Limburg – Sponeck – Breisach a. Rh. – Neuenburg – Istein – Weil am Rhein
- SCHWARZWALD-JURA-BODENSEEWEG (112 km)**
St. Georgen – Villingen – Bad Dürrenheim – Immendingen – Engen – Singen (Hohentwiel) – Schiener Berg – Gaienhofen
- SCHWARZWALD-NORDRANDWEG (55 km)**
Mühlacker – Pforzheim – Katern – Karlsbad-Langensteinbach – KA-Durlach

DIE WEINWEGE

- ORTENAUER WEINPFAD (103 km)**
Gernsbach – Baden-Baden – Sasbachwalden – Oberkirch – Gengenbach – Diersburg
- MARKGRÄFLER WIIWEG (92 km)**
Freiburg-St. Georgen – Müllheim – Bad Bellingen – Ötlingen – Grenzach
- BREISGAUER WEINWEG (92 km)**
Diersburg – Lahr – Ettenheim – Emmendingen – Freiburg i. Br.



Wanderkarten 1:25 000

Landesamt für Geoinformation
und Landentwicklung Baden-Württemberg
Büchsenstraße 54, 70174 Stuttgart
Tel. 0711 95980-700

