



# SCHWARZWALDVEREIN e.V. HAUPTGESCHÄFTSSTELLE

## Preisliste 2020

### Bücher, Karten und Wandierzubehör

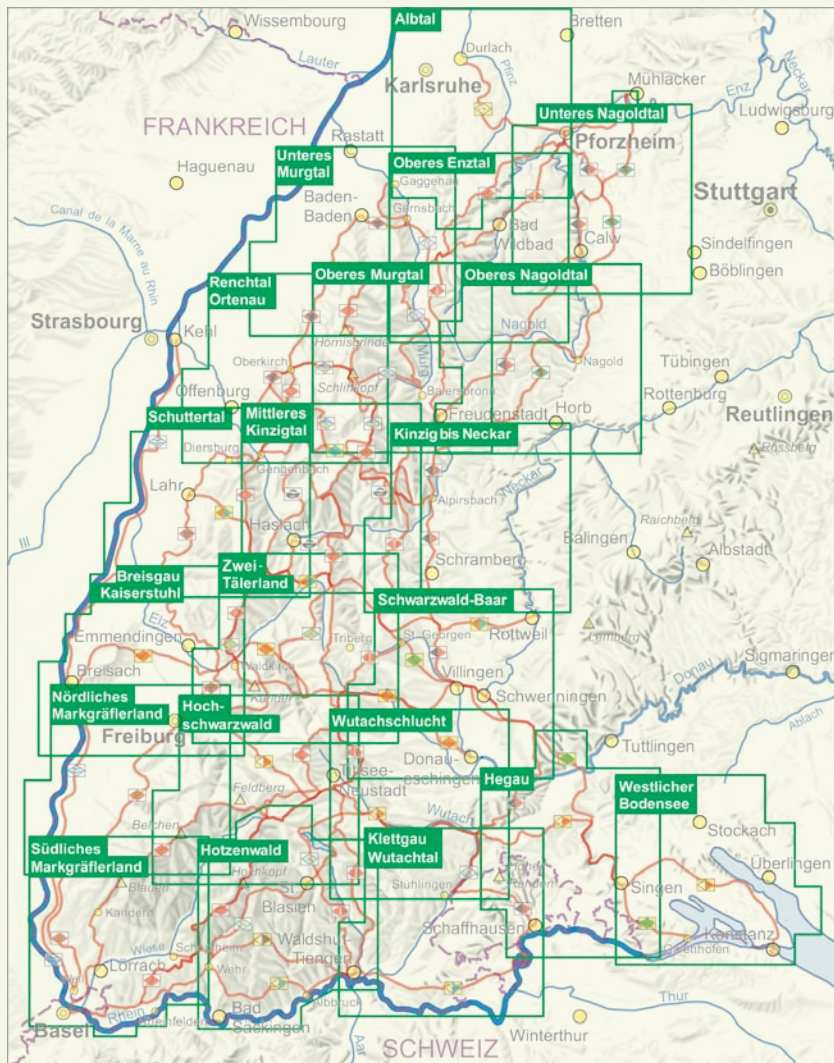
Preise verstehen sich zzgl. Porto und Verpackung. Diese Preisliste ist gültig ab 1.1.2020  
Mit dem Erscheinen dieser Preisliste verlieren alle bisherigen ihre Gültigkeit.

**Bestellanschrift:**  
Schwarzwaldverein e.V.  
Schlossbergring 15 | 79098 Freiburg  
Fon: 0761/3 80 53-0  
Fax: 0761/3 80 53-20  
verkauf@schwarzwaldverein.de

**Bestellen Sie online:**  
[www.swvstore.de](http://www.swvstore.de)

Art.-Nr.	Artikel-Bezeichnung	€ / St.
<b>Wanderbücher des Schwarzwaldvereins</b>		
B-007	Der Mittelweg • In 230 km von Pforzheim nach Waldshut	<b>SONDERPREIS</b> 4,90
B-101	Wandererlebnis Schwarzwald Süd • 50 Touren im Breisgau, Markgräflerland, HochSW, Baar, Hegau	12,90
<b>Weitere Wanderführer</b>		
B-067	Wanderungen durch die Vogesen 16 Rundtouren durch Nord-, Mittel- u. Hochvogesen	17,50
B-184	Ausflugsziel Breisgau • Wandern, Rad fahren, Entdecken – mit Kaiserstuhl und Markgräflerland	14,90
B-185	Wandern im Schwarzwald • 30 neue Touren im Nord-, Mittel- und Südschwarzwald	12,90
B-189	Die Schwarzwälder Höhenwege • Kultur und Natur für Wissbegierige	17,90
B-190	Und danach kehren wir ein • Genusswandern in Südbaden – 50 Tipps für die ganze Familie	12,80
B-199	Wandern mit Irmgard • 131 Wanderungen zwischen Rhein und Hochschwarzwald für jede Jahreszeit	11,90
B-204	Winterwandern im Schwarzwald • 40 Touren im Nord-, Mittel- und Südschwarzwald mit Bus & Bahn	16,95
B-210	Nationalpark Schwarzwald • 50 Beiträge aus der BNN-Serie mit Ausflugstipps, Portraits, Hintergründe	12,00
B-211	Rund um den Nationalpark Schwarzwald, Teil 1 Nord • 12 Wanderungen und Ausflugstipps	9,80
B-212	Rund um den Nationalpark Schwarzwald, Teil 2 Süd • 12 Wanderungen und Ausflugstipps	9,80
B-213	Das Markgräflerland erleben • Die 16 schönsten Radtouren und Spaziergänge	14,99
B-217	Schneesuhwandern • Die 34 schönsten Touren im Naturschutzgebiet Feldberg/Schwarzwald	18,90
B-219	Weinwege am Oberrhein	15,90
B-020	<i>Bruckmanns</i> Wanderführer Südschwarzwald • Die 55 schönsten Touren	12,99
B-021	<i>Bruckmanns</i> Wanderführer Schwarzwald Mitte/Nord • Die 40 schönsten Touren	12,95
B-051	<i>W. Kästle</i> Der Bettlerpfad • Ein klassischer Wanderweg vom Breisgau ins Markgräflerland	5,00
B-122	<i>W. Kästle</i> Staufen, Münstertal, Sulzburg, Wiedener Eck, Belchen • 34 Wandervorschläge	7,50
B-191	<i>W. Kästle</i> Freiburger Bucht – Mooswald – Schauinsland • 36 Wandervorschläge	7,50
B-193	<i>W. Kästle</i> am Kaiserstuhl, Tuniberg, Nimberg und im Rheinwald • 34 Wandervorschläge	7,50
B-201	<i>W. Kästle</i> Entlang der Dreisam • und in die Gebiete ihrer Zuflüsse, 32 Wandervorschläge	7,50
B-202	<i>MM-Wandern</i> Schwarzwald Mitte/Nord • 36 GPS kartierte Routen, praktische Reisetipps	14,90
B-203	<i>MM-Wandern</i> Schwarzwald Süd • 36 GPS kartierte Routen, praktische Reisetipps	14,90
B-225	Panoramawege Schwarzwald • Die 35 schönsten Aussichtstouren	20,00
<b>Rother Wanderführer</b>		
B-176	Schwarzwald Nord • Die schönsten Wanderungen zwischen Karlsruhe und Freiburg	12,90
B-177	Schwarzwald Süd • Die schönsten Wanderungen zwischen Freiburg und Basel	14,90
B-179	Elsass • Oberrhein – Elsässer Weinstraße - Sundgau	12,90
B-183	Schwarzwald Fernwanderwege • Westweg, Mittelweg und Ostweg	14,90
B-195	Schwarzwald Wandern und Einkehren • 50 Touren zwischen Pforzheim und Freiburg	14,90
B-200	Mehrtagestouren Schwarzwald Mitte/Nord • 11 Touren m. Schwarzwald-Querwege Mitte/Nord	14,90
B-207	Mehrtagestouren Schwarzwald Süd/Mitte • 9 Touren mit Schwarzwald-Querwege Mitte/Süd	14,90
<b>Hikeline Wanderführer</b>		
B-186	<i>Hikeline</i> -Wanderführer Naturpark Südschwarzwald • Die 50 schönsten Touren im SüdSW	14,90
B-194	<i>Hikeline</i> -Wanderführer Schluchtensteig • Quer durch den Naturpark Südschwarzwald	11,90
B-198	<i>Hikeline</i> -Wanderführer Naturpark Schwarzwald Mitte/Nord • 50 Touren, 663 km	14,90

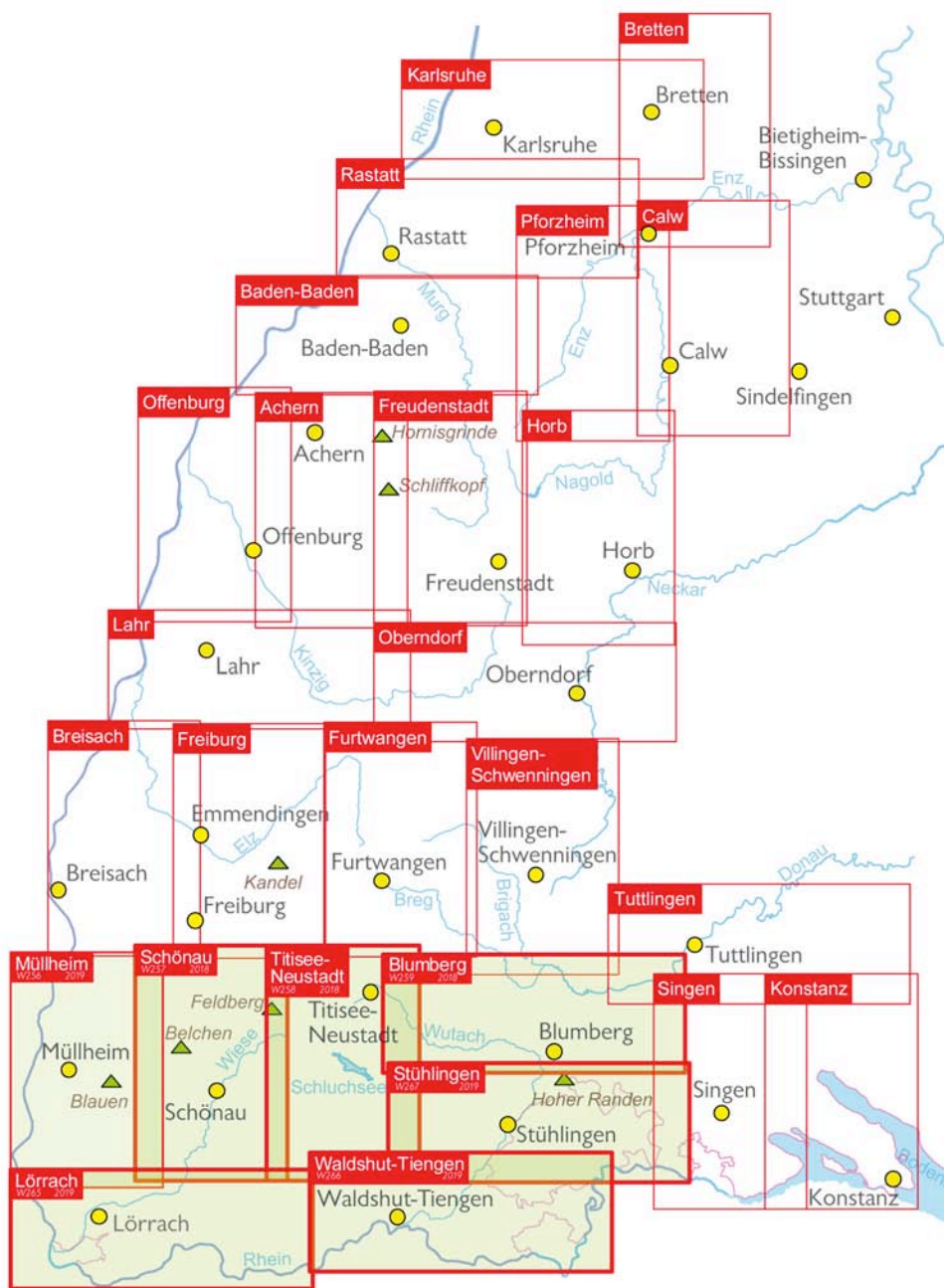
Art.-Nr.	Artikel-Bezeichnung	€ / St.
<b>Kompass Wanderführer</b>		
B-071	Schwarzwald Höhenwege I • Nord-Süd-Fernwanderwege	12,95
B-084	Schwarzwald Süd • Rund- u. Streckenwanderungen zwischen Feldberg und Rhein	14,95
B-182	Schluchtensteig • im Naturpark Südschwarzwald	9,99
<b>Sonstige Bücher</b>		
B-054	Grundkurs Pilzbestimmung • Eine Praxisanleitung für Anfänger und Fortgeschrittene	19,95
B-062	GPS auf Outdoor-Touren • Praxiswissen vom Profi für die GPS-Navigation	19,95
B-066	TALIBU • das Taschenliederbuch mit den 328 schönsten deutschen Volks- und Wanderliedern	9,90
B-094	E Flämmli glüeht von Gerhard Jung	9,00
B-188	Wanderwissen von A-Z • Lexikon mit den wichtigsten Informationen zum Thema Wandern	19,95
B-216	Wo Wildnis entsteht • Der Bannwald Zweribach im Schwarzwald	34,90
B-218	Wilma – Schwarzwaldwurm • Kinderbuch	15,00
B-133	Etappenplaner Westweg • Etappenplaner mit Wegbeschreibungen, Übernachtungshinweise	7,50
<b>Bildbände</b>		
B-032	Flug über Schwarzwald und Rheintal • 176 Seiten, 198 exzellente Farbaufnahmen von M. Grohe	32,90
B-033	Waldpassagen • von Wolf Hockenjos, Schwarzwaldlandschaft zwischen Idyll und Wirklichkeit; 180 Seiten	29,50
B-103	Die Wutach • Wilde Wasser – steile Schluchten 500 Seiten (Versandkosten 6,90 €)	35,00
B-205	Der Schwarzwald • Peter Sandbiller, Texte von Silvia Huth und Manfred Frust	34,90
<b>Radwandern im Schwarzwald</b>		
B-080	GPS für Biker • Das aktuelle Handbuch für Mountainbike, Rennrad und Tourenrad	22,95
B-081	<i>Bikeline</i> -Radführer – Südschwarzwald-Radweg	12,90
K-015	Radkarte Südlicher Schwarzwald • 1:75 000 <span style="float: right;">Auflage 2012</span>	5,50
K-016	Radkarte Nördlicher Schwarzwald • 1:75 000 <span style="float: right;">Auflage 2008</span>	5,50
K-017	Radwanderkarte Landkreis Freudenstadt • 1:50 000 <span style="float: right;">Auflage 2012</span>	7,90
K-024	Radwandern Landkreis Waldshut • Karte 1:50 000 und Beiheft mit Tourenvorschlägen <span style="float: right;">Auflage 2012</span>	7,90
K-028	Radwanderkarte Landkreis Lörrach • 1:50 000 <span style="float: right;">Auflage 2011</span>	7,90
<b>Reliefkarten / Wein</b>		
K-801	Reliefkarte Schwarzwald • 1:200 000, Größe 60x80x1,5 cm	39,95
K-802	Reliefkarte Schwarzwald • 1:200 000, Größe 60x80x1,5 cm mit Rahmen	69,95
K-803	Reliefkarte Schwarzwald • 1:400 000, Größe 29x39x1,5 cm	14,95
K-804	Reliefkarte Schwarzwald • 1:400 000, Größe 29x39x1,5 cm mit Rahmen	29,95
W-199	Spätburgunder Rotwein 0,75 l • mit Wiiwegli-Etikett Mauchener Sonnenstück, Qualitätswein, halbtrocken, Karton mit 6 Flaschen frei Haus	35,70
W-198	Gutedel 0,75 l • mit Wiiwegli-Etikett Schliengerer Sonnenstück, Qualitätswein, trocken, Karton mit 6 Flaschen frei Haus	23,70



## Wanderkarten

### Schwarzwald und Umgebung „grüne Serie“

K-052	Schuttertal • 1:35 000	Auflage 2011	6,40
K-054	Renchtal Ortenau • 1:35 000	Auflage 2015	6,40
K-055	Oberes Enztal • 1:35 000	Auflage 2017	6,40
K-056	Mittleres Kinzigtal • 1:35 000	Auflage 2012	6,40
K-057	Klettgau Wutachtal • 1:35 000	Auflage 2006	6,40
K-059	Südliches Markgräflerland • 1:35 000	Auflage 2012	6,40
K-091	Albtal • 1:35 000	Auflage 2014	6,40
K-094	Hegau • 1:35 000	Auflage 2017	6,40
K-095	Westlicher Bodensee • 1:35 000	Auflage 2017	6,40
K-096	Schwarzwald-Baar • 1:35 000	Auflage 2018	6,40
K-097	Nördliches Markgräflerland • 1:35 000	Auflage 2010	6,40
K-098	Breisgau Kaiserstuhl • 1:35 000	Auflage 2010	6,40
K-099	Zweitälerland • 1:35 000	Auflage 2015	6,40
K-100	Unterem Nagoldtal • 1:35 000	Auflage 2018	6,40
K-101	Oberem Nagoldtal • 1:35 000	Auflage 2012	6,40
K-102	Oberem Murgtal • 1:35 000	Auflage 2013	6,40
K-103	Unterem Murgtal – Baden-Baden • 1:35 000	Auflage 2013	6,40
K-104	Kinzigtal bis Neckar • 1:35 000	Auflage 2014	6,40

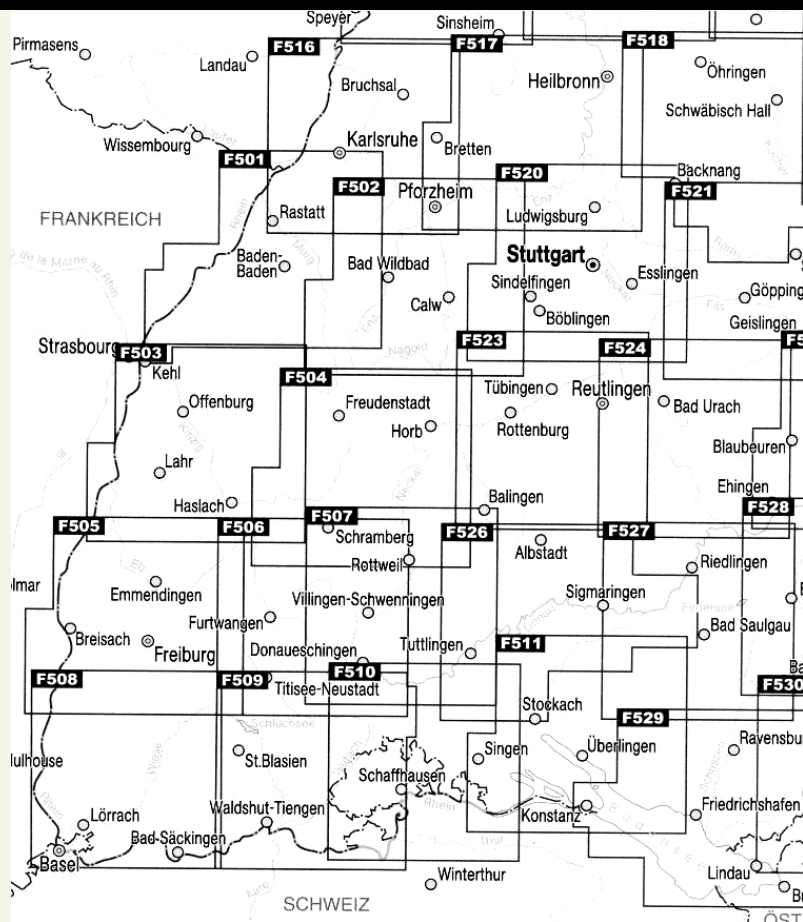


**NEU • Wanderkarten**

**Schwarzwald und Umgebung 1:25 000, bereits erschienen:**

K-150	Schönau • 1:25 000	Auflage 2018	8,50
K-151	Titisee-Neustadt • 1:25 000	Auflage 2018	8,50
K-152	Blumberg • 1:25 000	Auflage 2018	8,50
K-153	Müllheim • 1:25 000	Auflage 2019	8,50
K-154	Lörrach • 1:25 000	Auflage 2019	8,50
K-155	Waldshut-Tiengen • 1:25 000	Auflage 2019	8,50
K-156	Stühlingen • 1:25 000	Auflage 2019	8,50
K-157	Breisach • 1:25 000	erscheint voraussichtlich Frühjahr 2020	8,50
K-158	Freiburg • 1:25 000	erscheint voraussichtlich Frühjahr 2020	8,50
K-159	Furtwangen • 1:25 000	erscheint voraussichtlich Frühjahr 2020	8,50
K-160	Lahr • 1:25 000	erscheint voraussichtlich Ende 2019	8,50

Art.-Nr.	Artikel-Bezeichnung	€ / St.
<b>Wanderzubehör</b>		
W-001	Picknick-Messer, Richartz-STRUKTURA • mit Schwarzwaldvereinslogo (Mit zwei Handgriffen entsteht aus dem klassischen Messer das unentbehrliche Reisebesteck.)	32,90
W-006	Original Schweizer Taschenmesser VICTORINOX • mit Schwarzwaldvereinslogo, 9-teilig	29,90
W-018	Thermotasse mit Karabinerhaken und Schwarzwaldvereinslogo • Edelstahl, doppelwandig	9,50
W-209	Pocket-Cap mit Schwarzwaldvereinslogo • Microfaser, Klettverschluss, faltbares Schild, Farbe: Sand	7,80
W-012	BW-Stofftasche mit Schwarzwaldvereinslogo • mit kurzen Tragegriffen, Größe: 38 x 42 cm	1,95
W-015	Thermositzkissen „Apollo“ • isolierend, wärmebewahrend und feuchtigkeitsundurchlässig	7,50
W-036	Kilometerzähler FITTY No. I • Elektronischer Kilometer- und Kalorienzähler, Farben: orange oder blau	32,50
W-020	Präzisions-Orientierungskompass ESCHENBACH • empfohlen von Wanderführer-Ausbildern	73,00
W-038	Alu-Teleskop-Wanderstöcke „Schwarzwald-Trekker“ mit <b>Schwarzwaldvereinslogo</b> „Antishock“-Spitze, stufenlos verstellbar, bequemer Foamgriff / <b>wieder lieferbar ab März 2019</b> <b>1 Paar</b>	52,00
W-053	Gummikappe für Teleskop-Wanderstöcke <b>1 Paar</b>	3,00
W-059	Sport- und Wandersocken • schwarz, Größen: 36-39, Gr. 40-44, Gr. 45-48 <b>1 Paar</b>	19,70
W-109	Outdoor-Taschenschirm, automatic • ultraleicht, windgetestet, schwarzes Alugestell, Aufspann- und Rückholautomatik, Farben: rot, marineblau	24,50
W-219	Wanderrucksack „Schwarzwald“ • 25 l, Aircomfort-System, Bauchgurt mit Ventilationspads, anatomisch geformte Schulterträger mit Soft Edge Kanten, 2 Deckelschließen, Deckelfach, feste Vortasche, 2 Netz-Seitentaschen, Wanderstockhalterung, Regenschutzhülle, Farbe: kiwi-papaya mit <b>Vereinslogo</b> <b>so lange Vorrat reicht</b>	84,95
<b>Neu ab Sommer 2020</b>	Wanderrucksack „Schwarzwald“ • 24 l, Aircomfort-System, Bauchgurt mit Ventilationspads, anatomisch geformte Schulterträger mit Soft Edge Kanten, 2 Deckelschließen, Deckelfach, feste Vortasche und 2 Seitentaschen, Wanderstockhalterung, Regenschutzhülle, Farbe: steel (blau) - lion (braun) mit <b>Vereinslogo</b>	89,95
W-105	Kinderrucksack MINNIE • deutsches Markenfabrikat, Volumen 4,5 l, Gewicht 260g, Front-Tasche mit RV, 2 Netz-Außentaschen, Brustgurt, Schlüsselhalter, Reflexpaspel, Farben: mittelgrün, dunkelgrün oder rot-gemustert	30,00
W-107	Kinderrucksack AYLA • deutsches Markenfabrikat, Volumen 6 l, Gewicht 350g, RV-Front, 2 Netz-Außentaschen, Brust- u. Hüftgurt, Reflexpaspel, Schlüsselhalter, Farben: rot-gemustert, weinrot, blau oder dunkelgrün	33,00
W-108	Kinderrucksack PUCK • deutsches Markenfabrikat, Volumen 10 l, Gewicht 530g, Sitzkissen, RV-Fach im Deckel, 2 Netz-Außentaschen, Regenhülle, Jackenhalterung, Brust- u. Hüftgurt, Reflexpaspel, Farben: rot-gemustert, weinrot oder grün	40,00
W-117	Hüfttasche LITTLE WATERBOY • für 1 Trinkflasche, sehr leicht, Reißverschlussfach, Farbe: blau	25,00
W-101	WORKX Taschenlampe • 1 Hochleistungs-LED, bis 65 Lumen, 3 Leuchtmodi, 9,4 cm Länge, inkl. 1 Markenbatterie, Farbe: schwarz	23,80
W-002	Stirnlampe Front Power mit 4 LED • 1 CREE XQ-E LED mit 113 Lumen, 3 x 11 Lumen, Dauer- oder Sicherheitsblinklicht, inkl. 3 Batterien, Farbe: schwarz	19,50
<b>Original-Wegeschilder</b>		
A-200	Original Wegeschild Westweg • Größe 7 x 10 cm, Alu/Durasafe	7,40
A-201	Original Wegeschild Mittelweg • Größe 7 x 10 cm, Alu/Durasafe	7,40
A-202	Original Wegeschild Ostweg • Größe 7 x 10 cm, Email (solange Vorrat reicht)	7,40
A-203	Original Wegeschild Querweg Freiburg-Bodensee • Größe 7 x 10 cm, Alu/Durasafe	7,40
A-204 bis A-225	Original Wegeschilder alle Quer- und Fernwanderwege im Schwarzwald Größe 7 x 10 cm, Email (so lange Vorrat reicht – Nachfolgeausführung: Alu/Durasafe)	7,40



## Freizeitkarten 1:50 000

enthalten Wanderwegenetz, Radfernwege, touristische Radwege, UTM-Gitter für GPS

K-501	Baden-Baden • 1:50 000	Auflage 2013	7,90
K-502	Pforzheim • 1:50 000	Auflage 2013	7,90
K-503	Offenburg • 1:50 000	Auflage 2013	7,90
K-504	Freudenstadt • 1:50 000	Auflage 2012	7,90
K-505	Freiburg im Breisgau – Kaiserstuhl • 1:50 000	Auflage 2012	7,90
K-506	Titisee-Neustadt • 1:50 000	Auflage 2014	7,90
K-507	Villingen-Schwenningen • 1:50 000	Auflage 2011	7,90
K-508	Lörrach-Belchen • 1:50 000	Auflage 2014	7,90
K-509	Waldshut-Tiengen-Schluchsee • 1:50 000	Auflage 2014	7,90
K-510	Singen • 1:50 000	Auflage 2012	7,90
K-511	Westlicher Bodensee • 1:50 000	Auflage 2010	7,90
K-516	Karlsruhe • 1:50 000	Auflage 2016	7,90
K-529	Östlicher Bodensee • 1:50 000	Auflage 2010	7,90
K-011	Kartenset Schwarzwald • 1:50 000 bestehend aus Freizeitkarten 501-511 und 516 (insgesamt 12 Karten)		94,80
K-041	Karten-Set für Westweg • 5 Wanderkarten mit Etappenplaner		44,00

## Leporellokarten (wetter- und reißfest)

K-001	Westweg • 1:50 000, kompletter Wegverlauf auf einer Karte	Auflage 2018	12,99
K-092	Mittelweg • 1:50 000, kompletter Wegverlauf auf einer Karte	Auflage 2009	6,95
K-005	Schluchtensteig 1:25 000, kompletter Wegverlauf auf einer Karte	Auflage 2018	11,99

## **ECHT GUTE GRÜNDE**

...für Ihre Mitgliedschaft im Schwarzwaldverein

**WEGE UND WANDERN** Sie lieben den Schwarzwald und das Wandern. wir auch! Deshalb machen wir mit über 24.000 km bestens markierter Wanderwege den Schwarzwald zur vielseitigsten Wanderregion Deutschlands. Unser Wegenetz mit der gelben Raute ist ein sprichwörtlich wegweisendes Markierungskonzept. dieser Einsatz für Ihr Wandererlebnis geschieht mit ehrenamtlichen Engagement, sowie reichlich professionellem Know-how. Mit Ihrer Mitgliedschaft tragen Sie zu diesem Erfolg bei.

**EINE AKTIVE GEMEINSCHAFT** Rund 220 Schwarzwaldvereine vor Ort bieten ganzjährig ein breitgefächertes Wander-, Freizeit- und Kulturprogramm für alle Zielgruppen. Unsere Wanderführerinnen und Wanderführer kennen ihren Schwarzwald wie die eigene Westentasche, drehen mit Ihnen die schönsten Runden und zeigen dabei die herrlichsten Ecken. Wenn Sie gemeinsam mit anderen aktiv sein möchten, finden Sie hier Gleichgesinnte für eine bewegte und gesunde Freizeit in der Natur.

**SCHÜTZEN UND BEWAHREN** Vielfältige Natur, einzigartige Landschaft und ursprüngliche Kultur – das macht den Schwarzwald so besonders. Für den nachhaltigen Umgang mit diesem unersetzlichen Gut macht sich der Schwarzwaldverein stark. Unterstützen Sie uns und machen Sie mit, damit auch kommende Generationen mit Lust und Freude ihren Schwarzwald entdecken können.

**JUGEND, FAMILIE UND GESELLSCHAFTLICHES ENGAGEMENT** Wir machen uns stark für junge Menschen und Familien. Unser Jugend- und Outdoorprogramm soll bei Kindern und Jugendlichen Appetit wecken auf Wandern und Natur. Viele Schwarzwaldvereine vor Ort machen spezielle Angebote für diese Zielgruppen, auch in der Kooperation mit Schulen oder örtlichen Vereinen und dem Engagement im Gemeinwesen leistet der Schwarzwaldverein einen starken Beitrag. Machen Sie mit!

Noch mehr GUTE GRÜNDE finden Sie auf [www.schwarzwaldverein.de/mitgliedschaft](http://www.schwarzwaldverein.de/mitgliedschaft)