



SCHWARZWALDVEREIN e.V.
HAUPTGESCHÄFTSSTELLE

Preisliste 2020

für Mitglieder des Schwarzwaldvereins

Preise verstehen sich zzgl. Porto und Verpackung. Diese Preisliste ist gültig ab 1.1.2020
Mit dem Erscheinen dieser Preisliste verlieren alle bisherigen ihre Gültigkeit.

Bestellanschrift:

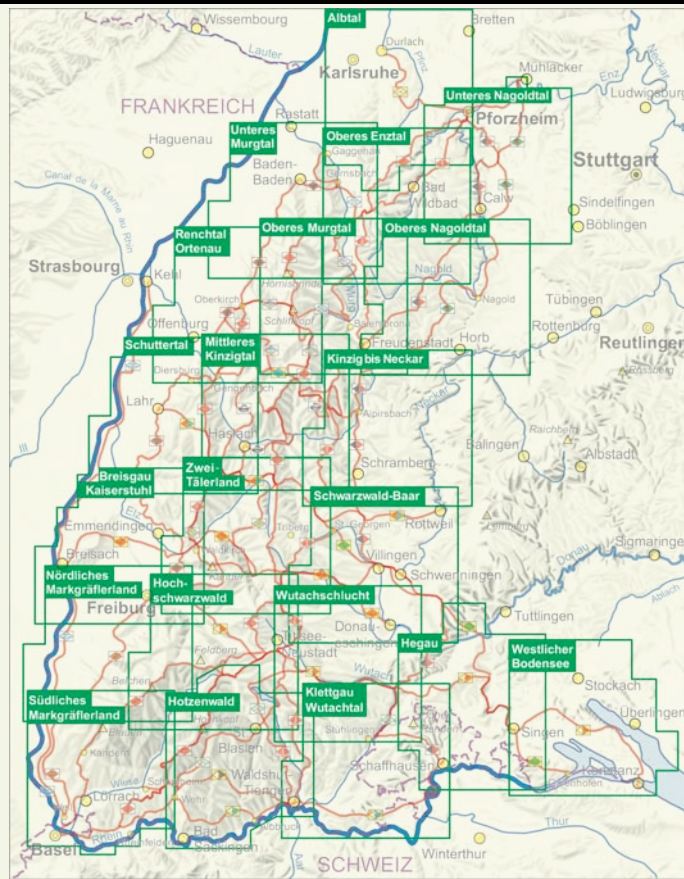
Schwarzwaldverein e.V.
Schlossbergring 15 | 79098 Freiburg
Fon: 0761/3 80 53-0
Fax: 0761/3 80 53-20
verkauf@schwarzwaldverein.de

Bestellen Sie online:

www.swvstore.de

Art.-Nr.	Artikel-Bezeichnung	€ / St.
Wanderbücher und Schriften des Schwarzwaldvereins		
B-007	Der Mittelweg • In 230 km von Pforzheim nach Waldshut	SONDERPREIS 4,90
B-101	Wandererlebnis Schwarzwald Süd • 50 Touren im Breisgau, Markgräflerland, HochSW, Baar, Hegau	10,00
Weitere Wanderführer		
B-067	Wanderungen durch die Vogesen 16 Rundtouren durch Nord-, Mittel- u. Hochvogesen	17,50
B-020	<i>Bruckmanns</i> Wanderführer Südschwarzwald • Die 55 schönsten Touren	12,99
B-021	<i>Bruckmanns</i> Wanderführer Schwarzwald Mitte/Nord • Die 40 schönsten Touren	12,95
B-051	<i>W. Kästle</i> Der Bettlerpfad • Ein klassischer Wanderweg vom Breisgau ins Markgräflerland	5,00
B-122	<i>W. Kästle</i> Staufen, Münstertal, Sulzburg, Wiedener Eck, Belchen • 34 Wandervorschläge	7,50
B-191	<i>W. Kästle</i> Freiburger Bucht – Mooswald – Schauinsland • 36 Wandervorschläge	7,50
B-193	<i>W. Kästle</i> am Kaisertuhl, Tuniberg, Nimberg und im Rheinwald • 34 Wandervorschläge	7,50
B-201	<i>W. Kästle</i> Entlang der Dreisam • und in die Gebiete ihrer Zuflüsse, 32 Wandervorschläge	7,50
B-184	Ausflugsziel Breisgau • Wandern, Rad fahren, Entdecken – mit Kaiserstuhl und Markgräflerland	14,90
B-185	Wandern im Schwarzwald • 30 neue Touren im Nord-, Mittel- und Südschwarzwald	12,90
B-190	Und danach kehren wir ein • Genusswandern in Südbaden – 50 Tipps für die ganze Familie	12,80
B-199	Wandern mit Irmgard • 131 Wanderungen zwischen Rhein und Hochschwarzwald für jede Jahreszeit	11,90
B-204	Winterwandern im Schwarzwald • 40 Touren im Nord-, Mittel- und Südschwarzwald mit Bus & Bahn	16,95
B-202	<i>MM-Wandern</i> Schwarzwald Mitte/Nord • 36 GPS kartierte Routen, praktische Reisetipps	14,90
B-203	<i>MM-Wandern</i> Schwarzwald Süd • 36 GPS kartierte Routen, praktische Reisetipps	14,90
B-210	Nationalpark Schwarzwald • 50 Beiträge aus der BNN-Serie mit Ausflugstipps	12,00
B-211	Rund um den Nationalpark Schwarzwald, Teil 1 Nord • 12 Wanderungen und Ausflugstipps	9,80
B-212	Rund um den Nationalpark Schwarzwald, Teil 2 Süd • 12 Wanderungen und Ausflugstipps	9,80
B-213	Das Markgräflerland erleben • Die 16 schönsten Radtouren und Spaziergänge	14,99
B-217	Schneesuhwandern • Die 34 schönsten Touren im Naturschutzgebiet Feldberg/Schwarzwald	18,90
B-219	Weinwege am Oberrhein	15,90
B-225	Panoramawege Schwarzwald • Die 35 schönsten Aussichtstouren	20,00
Rother Wanderführer		
B-176	Schwarzwald Nord • Die schönsten Wanderungen zwischen Karlsruhe und Freiburg	12,90
B-177	Schwarzwald Süd • Die schönsten Wanderungen zwischen Freiburg und Basel	14,90
B-179	Elsass • Oberrhein - Elsässer Weinstraße - Sundgau	12,90
B-183	Schwarzwald Fernwanderwege • Westweg, Mittelweg und Ostweg	14,90
B-195	Schwarzwald Wandern und Einkehren • 50 Touren zwischen Pforzheim und Freiburg	14,90
B-200	Mehrtagestouren Schwarzwald Mitte/Nord • 11 Touren m. Schwarzwald-Querwegen Mitte/Nord	14,90
B-207	Mehrtagestouren Schwarzwald Süd/Mitte • 9 Touren mit Schwarzwald-Querwegen Süd/Mitte	14,90
Hikeline Wanderführer		
B-186	<i>Hikeline</i> -Wanderführer Naturpark Südschwarzwald • Die 50 schönsten Touren im SüdSW	14,90
B-194	<i>Hikeline</i> -Wanderführer Schluchtensteig • Quer durch den Naturpark Südschwarzwald	11,90
B-198	<i>Hikeline</i> -Wanderführer Naturpark Schwarzwald Mitte/Nord • 50 Touren, 663 km	14,90
Kompass Wanderführer		
B-071	Schwarzwald Höhenwege I • Nord-Süd-Fernwanderwege	12,95
B-084	Schwarzwald Süd • Rund- u. Streckenwanderungen zwischen Feldberg und Rhein	14,95
B-182	Schluchtensteig • im Naturpark Südschwarzwald	9,99

Art.-Nr.	Artikel-Bezeichnung	€ / St.
Sonstige Bücher		
B-054	Grundkurs Pilzbestimmung • Eine Praxisanleitung für Anfänger und Fortgeschrittene	19,95
B-062	GPS auf Outdoor-Touren • Praxiswissen vom Profi für die GPS-Navigation	19,95
B-066	TALIBU • das Taschenliederbuch mit den 328 schönsten deutschen Volks- und Wanderliedern	8,90
B-094	E Flämmli glüeht von Gerhard Jung	9,00
B-188	Wanderwissen von A-Z • Lexikon mit den wichtigsten Informationen zum Thema Wandern	19,95
B-216	Wo Wildnis entsteht • Der Bannwald Zweribach im Schwarzwald	34,90
B-218	Wilma – Schwarzwaldwurm • Kinderbuch	15,00
B-133	Etappenplaner Westweg • Wegbeschreibungen, Übernachtungshinweise, Informationen	7,50
Bildbände		
B-032	Flug über Schwarzwald und Rheintal • 176 Seiten, 198 exzellente Farbaufnahmen von M. Grohe	32,90
B-033	Waldpassagen • von Wolf Hockenjos, Schwarzwaldlandschaft zwischen Idyll und Wirklichkeit; 180 Seiten	29,50
B-103	Die Wutach • Wilde Wasser – steile Schluchten 500 Seiten (Versandkosten 6,90 €)	35,00
B-205	Der Schwarzwald • Peter Sandbiller, Texte von Silvia Huth und Manfred Frust	34,90
Radwandern im Schwarzwald		
B-080	GPS für Biker • Das aktuelle Handbuch für Mountainbike, Rennrad und Tourenrad	22,95
B-081	Bikeline Südschwarzwald-Radweg • Radtourenbuch und Karte 1:50 000 ohne Höhenanstieg rund um den Naturpark Südschwarzwald	12,90
K-015	Radkarte Südlicher Schwarzwald • 1:75 000 / Auflage 2012	5,50
K-016	Radkarte Nördlicher Schwarzwald • 1:75 000 / Auflage 2008	5,50
K-017	Radwanderkarte Landkreis Freudenstadt • 1:50 000 Auflage 2012	7,90
K-024	Radwandern Landkreis Waldshut • Karte 1:50 000 und Beiheft mit Tourenvorschlägen Auflage 2012	7,90
K-028	Radwanderkarte Landkreis Lörrach • 1:50 000 Auflage 2011	7,90
Original-Wegeschilder		
A-200	Original Wegeschild Westweg • Größe 7 x 10 cm, Alu/Durasafe	7,40
A-201	Original Wegeschild Mittelweg • Größe 7 x 10 cm, Alu/Durasafe	7,40
A-202	Original Wegeschild Ostweg • Größe 7 x 10 cm, Email (solange Vorrat reicht)	7,40
A-203	Original Wegeschild Querweg Freiburg-Bodensee • Größe 7 x 10 cm, Alu/Durasafe	7,40
A-204 bis A-225	Original Wegeschilder alle Quer- und Fernwanderwege im Schwarzwald Größe 7 x 10 cm, Email (so lange Vorrat reicht – Nachfolgeausführung: Alu/Durasafe)	7,40
Reliefkarten / Wein		
K-801	Reliefkarte Schwarzwald • 1:200 000, Größe 60x80x1,5cm	34,00
K-802	Reliefkarte Schwarzwald • 1:200 000, Größe 60x80x1,5cm mit Rahmen	59,00
K-803	Reliefkarte Schwarzwald • 1:400 000, Größe 29x39x1,5cm	12,70
K-804	Reliefkarte Schwarzwald • 1:400 000, Größe 29x39x1,5cm mit Rahmen	25,00
W-199	Spätburgunder Rotwein 0,75 l • mit Wiiwegli-Etikett Mauchener Sonnenstück, Qualitätswein, halbtrocken, Karton mit 6 Flaschen frei Haus	35,70
W-198	Gutedel 0,75 l • mit Wiiwegli-Etikett Schliengener Sonnenstück, Qualitätswein, trocken, Karton mit 6 Flaschen frei Haus	23,70

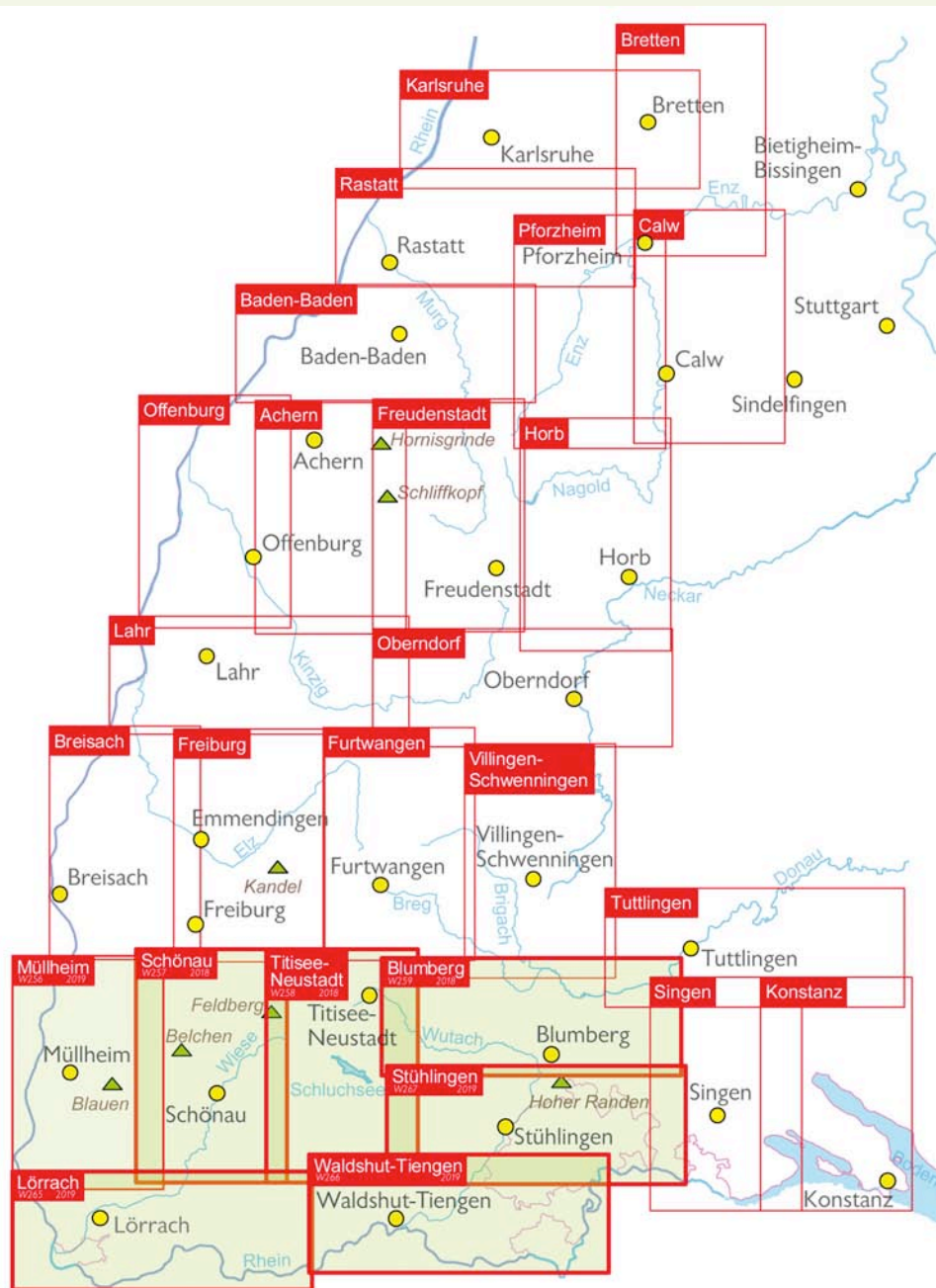


Wanderkarten 1:35 000

K-052	Schuttertal • 1:35 000	Auflage 2011	4,90
K-054	Renchtal Ortenau • 1:35 000	Auflage 2015	4,90
K-055	Oberes Enzthal • 1:35 000	Auflage 2017	4,90
K-056	Mittleres Kinzigtal • 1:35 000	Auflage 2012	4,90
K-057	Klettgau Wutachtal • 1:35 000	Auflage 2006	4,90
K-059	Südliches Markgräflerland • 1:35 000	Auflage 2012	4,90
K-091	Albtal • 1:35 000	Auflage 2014	4,90
K-094	Hegau • 1:35 000	Auflage 2017	4,90
K-095	Westlicher Bodensee • 1:35 000	Auflage 2017	4,90
K-096	Schwarzwald Baar • 1:35 000	Auflage 2018	4,90
K-097	Nördliches Markgräflerland • 1:35 000	Auflage 2010	4,90
K-098	Breisgau Kaiserstuhl • 1:35 000	Auflage 2010	4,90
K-099	Zweitälerland • 1:35 000	Auflage 2015	4,90
K-100	Unteres Nagoldtal • 1:35 000	Auflage 2018	4,90
K-101	Oberes Nagoldtal • 1:35 000	Auflage 2012	4,90
K-102	Oberes Murgtal • 1:35 000	Auflage 2013	4,90
K-103	Unteres Murgtal – Baden-Baden • 1:35 000	Auflage 2013	4,90
K-104	Kinzig bis Neckar • 1:35 000	Auflage 2014	4,90

Kartensets Wanderkarten 1:35 000

K-200	Wanderkartenset Schwarzwald Nord • 1:35 000 Blätter: K-091, K-103, K-055, K-100, K-054, K-102, K-101	29,40
K-201	Wanderkartenset Schwarzwald Mitte • 1:35 000 Blätter: K-052, K-056, K-104, K-098, K-099, K-096	24,50



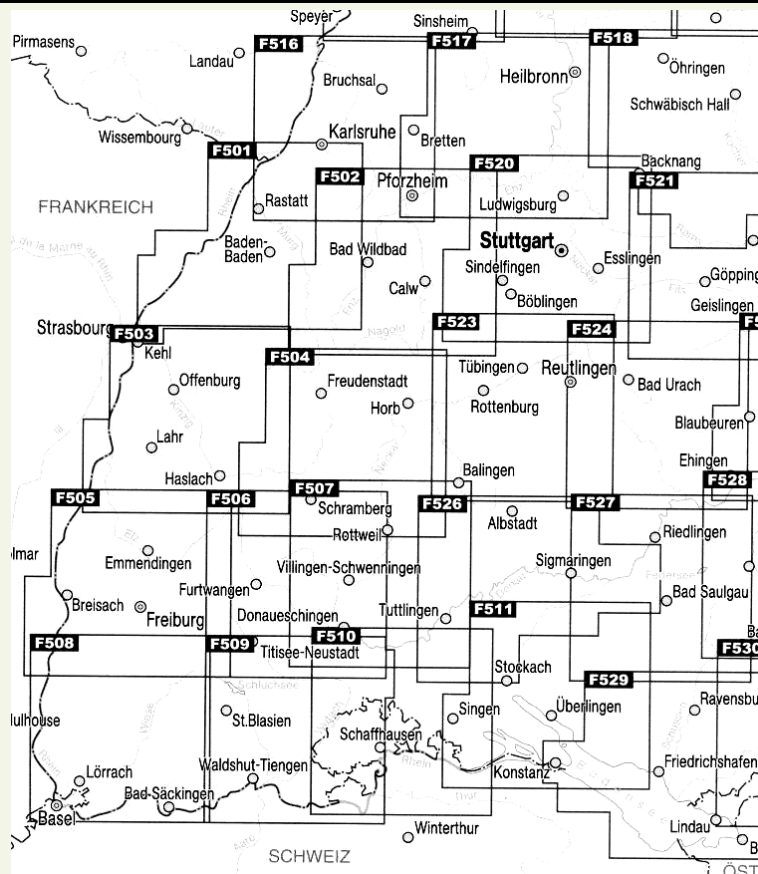
NEU • Wanderkarten

Schwarzwald und Umgebung 1:25 000, bereits erschienen:

K-150	Schönau im Schwarzwald • 1:25 000	Auflage 2018	6,50
K-151	Titisee-Neustadt • 1:25 000	Auflage 2018	6,50
K-152	Blumberg • 1:25 000	Auflage 2018	6,50
K-153	Müllheim • 1:25 000	Auflage 2019	6,50
K-154	Lörrach • 1:25 000	Auflage 2019	6,50
K-155	Waldshut-Tiengen • 1:25 000	Auflage 2019	6,50
K-156	Stühlingen • 1:25 000	Auflage 2019	6,50
K-157	Breisach • 1:25 000	erscheint voraussichtlich Frühjahr 2020	6,50
K-158	Emmendingen / Freiburg • 1:25 000	erscheint voraussichtlich Frühjahr 2020	6,50
K-159	Furtwangen • 1:25 000	erscheint voraussichtlich Frühjahr 2020	6,50
K-160	Lahr • 1:25 000	erscheint voraussichtlich Ende 2019	6,50

Wanderartikel

W-001	Picknick-Messer, Richartz-STRUKTURA • mit Schwarzwaldvereinslogo (Mit zwei Handgriffen entsteht aus dem klassischen Messer das unentbehrliche Reisebesteck.)	29,50
W-006	Original Schweizer Taschenmesser, VICTORINOX • mit Schwarzwaldvereinslogo, 9-teilig	26,00
W-018	Thermotasse mit Karabinerhaken und Schwarzwaldvereinslogo • Edelstahl, 200ml, 105gr.	8,00
W-003	Arbeitsschürze mit Schwarzwaldvereinslogo • 100% BW, verstellbare Träger, Farbe: tannengrün	15,50
W-012	BW-Stofftasche mit Schwarzwaldvereinslogo • mit kurzen Tragegriffen, Größe: 38 x 42 cm	1,95
W-209	Pocket-Cap mit Schwarzwaldvereinslogo • leichte Microfaser, verstellbarer Klettverschluss, faltbares Schild, Farbe: Sand	6,80
W-015	Thermositzkissen „Apollo“ • isolierend, wärmebewahrend und feuchtigkeitsundurchlässig	5,90
W-059	Sport- und Wandersocken • schwarz, Gr. 36-39, Gr. 40-44, Gr. 45-48	16,60
W-109	Outdoor-Taschenschirm, automatic • ultraleicht, windgetestet, schwarzes Alugestell, Aufspann- und Rückholautomatik, Farben: rot oder marineblau	22,00
W-036	Kilometerzähler FITTY No. I • elektronischer Kilometer- und Kalorienzähler Anzeige der Wegstrecke und Geschwindigkeit, Farben: orange oder blau	24,00
W-020	Präzisions-Orientierungskompass <i>Eschenbach ALPIN</i> mit Nachtleuchtring und vielen Extras, empfohlen von Wanderführer-Ausbildern	50,00
W-038	Alu-Teleskop-Wanderstöcke „Schwarzwald-Trekker“ mit Schwarzwaldvereinslogo „Antishock“-Spitze, stufenlos verstellbar, bequemer Foamgriff	42,00
W-053	Gummikappe für Teleskop-Wanderstöcke,	1 Paar 3,00
W-219	Wanderrucksack „Schwarzwald“ • 25 l, Aircomfort-System, Bauchgurt mit Ventilationspads, anatomi- sch geformte Schulterträger mit Soft Edge Kanten, 2 Deckelschließen, Deckelfach, feste Vortasche 2 Netz- Seitentaschen, Wanderstockhalterung, Regenschutzhülle, Farbe: kiwi-papaya mit Vereinslogo so lange Vorrat reicht	69,00
Neu ab Sommer 2020	Wanderrucksack „Schwarzwald“ • 24 l, Aircomfort-System, Bauchgurt mit Ventilationspads, anatomi- sch geformte Schulterträger mit Soft Edge Kanten, 2 Deckelschließen, Deckelfach, feste Vortasche und 2 Seiten- taschen, Wanderstockhalterung, Regenschutzhülle, Farbe: steel (blau) - lion (braun) mit Vereinslogo	79,00
W-105	Kinderrucksack MINNIE • deutsches Markenfabrikat, Volumen 4,5 l, Gewicht 260g, Front-Tasche mit RV, 2 Netz-Außentaschen, Brustgurt, Schlüsselhalter, Reflexpaspel, Farben: mittelgrün, dunkelgrün oder rot -gemustert	25,50
W-107	Kinderrucksack AYLÄ • deutsches Markenfabrikat, Volumen 6 l, Gewicht 350g, RV-Front, 2 Netz- Außentaschen, Brust- u. Hüftgurt, Reflexpaspel, Schlüsselhalter, Farben: rot-gemustert, weinrot, blau oder dun- kelgrün	28,00
W-108	Kinderrucksack PUCK • deutsches Markenfabrikat, Volumen 10 l, Gewicht 530g, Sitzkissen, RV-Fach im Deckel, 2 Netz-Außentaschen, Regenhülle, Jackenhalterung, Brust- u. Hüftgurt, Reflexpaspel, Farben: rot-gemustert, weinrot oder grün	34,00
W-117	Hüfttasche LITTLE WATERBOY • für 1 Trinkflasche, Reißverschlussfach, sehr leicht, Farbe: blau	21,50
W-101	WORKX Taschenlampe • 1 Hochleistungs-LED, bis 65 Lumen, 3 Leuchtmodi, 9,4 cm Länge, inkl. 1 Markenbatterie, Farbe: schwarz	20,50
W-002	Stirnlampe Front Power mit 4 LED • 1 CREE XQ-E LED mit 113 Lumen, 3 x 11 Lumen, Dauer- oder Sicherheitsblinklicht, inkl. 3 Batterien, Farbe: schwarz	18,00
W-223	Softshelljacke mit Vereinslogo, Damen- und Herrenmodell, grün, mit Flauschband für Stickab- zeichen, Microfleece-Innenbeschichtung, atmungsaktiv • Größen S, M, L, XL,	79,90
W-224	Softshelljacke mit Vereinslogo, Damen- und Herrenmodell, grün, mit Flauschband für Stickab- zeichen, Microfleece-Innenbeschichtung, atmungsaktiv • Übergrößen: Damenmodell 2XL, Herrenmodell 2XL und 3XL	84,90



Freizeitkarten 1:50 000

enthalten Wanderwegenetz, Radfernwege, touristische Radwege, UTM-Gitter für GPS

K-501	Baden-Baden • 1:50 000	Auflage 2013	6,00
K-502	Pforzheim • 1:50 000	Auflage 2013	6,00
K-503	Offenburg • 1:50 000	Auflage 2013	6,00
K-504	Freudenstadt • 1:50 000	Auflage 2012	6,00
K-505	Freiburg im Breisgau – Kaiserstuhl • 1:50 000	Auflage 2012	6,00
K-506	Titisee-Neustadt • 1:50 000	Auflage 2014	6,00
K-507	Villingen-Schwenningen • 1:50 000	Auflage 2011	6,00
K-508	Lörrach-Belchen • 1:50 000	Auflage 2014	6,00
K-509	Waldshut-Tiengen-Schluchsee • 1:50 000	Auflage 2014	6,00
K-510	Singen • 1:50 000	Auflage 2012	6,00
K-511	Westlicher Bodensee • 1:50 000	Auflage 2010	6,00
K-516	Karlsruhe • 1:50 000	Auflage 2016	6,00
K-529	Östlicher Bodensee • 1:50 000	Auflage 2010	6,00
K-011	Kartenset Schwarzwald • 1:50 000 bestehend aus Freizeitkarten 501-511 und 516 (insgesamt 12 Karten)		69,00
K-041	Karten-Set für Westweg • 5 Wanderkarten mit Etappenplaner		35,50

Leporellokarten (wetter- und reißfest)

K-001	Wanderkarte Westweg • 1:50 000, kompletter Wegverlauf auf einer Karte	Auflage 2018	12,99
K-092	Wanderkarte Mittelweg • 1:50 000, kompletter Wegverlauf auf einer Karte	Auflage 2009	6,95
K-005	Wanderkarte Schluchtensteig • 1:25 000, kompletter Wegverlauf auf einer Karte	Auflage 2018	11,99

ECHT GUTE GRÜNDE

...für Ihre Mitgliedschaft im Schwarzwaldverein

WEGE UND WANDERN Sie lieben den Schwarzwald und das Wandern. wir auch! Deshalb machen wir mit über 24.000 km bestens markierter Wanderwege den Schwarzwald zur vielseitigsten Wanderregion Deutschlands. Unser Wegenetz mit der gelben Raute ist ein sprichwörtlich wegweisendes Markierungskonzept. dieser Einsatz für Ihr Wandererlebnis geschieht mit ehrenamtlichen Engagement, sowie reichlich professionellem Know-how. Mit Ihrer Mitgliedschaft tragen Sie zu diesem Erfolg bei.

EINE AKTIVE GEMEINSCHAFT Rund 220 Schwarzwaldvereine vor Ort bieten ganzjährig ein breitgefächertes Wander-, Freizeit- und Kulturprogramm für alle Zielgruppen. Unsere Wanderführerinnen und Wanderführer kennen ihren Schwarzwald wie die eigene Westentasche, drehen mit Ihnen die schönsten Runden und zeigen dabei die herrlichsten Ecken. Wenn Sie gemeinsam mit anderen aktiv sein möchten, finden Sie hier Gleichgesinnte für eine bewegte und gesunde Freizeit in der Natur.

SCHÜTZEN UND BEWAHREN Vielfältige Natur, einzigartige Landschaft und ursprüngliche Kultur – das macht den Schwarzwald so besonders. Für den nachhaltigen Umgang mit diesem unersetzlichen Gut macht sich der Schwarzwaldverein stark. Unterstützen Sie uns und machen Sie mit, damit auch kommende Generationen mit Lust und Freude ihren Schwarzwald entdecken können.

JUGEND, FAMILIE UND GESELLSCHAFTLICHES ENGAGEMENT Wir machen uns stark für junge Menschen und Familien. Unser Jugend- und Outdoorprogramm soll bei Kindern und Jugendlichen Appetit wecken auf Wandern und Natur. Viele Schwarzwaldvereine vor Ort machen spezielle Angebote für diese Zielgruppen, auch in der Kooperation mit Schulen oder örtlichen Vereinen und dem Engagement im Gemeinwesen leistet der Schwarzwaldverein einen starken Beitrag. Machen Sie mit!

Noch mehr GUTE GRÜNDE finden Sie auf www.schwarzwaldverein.de/mitgliedschaft